



**СУМСЬКА ОБЛАСНА РАДА**  
**СЬОМЕ СКЛИКАННЯ**  
сьома сесія  
**РІШЕННЯ**

Суми

07.10.2016

**Про внесення змін до проекту  
перспективного плану формування  
спроможних територіальних громад  
Сумської області**

Розглянувши пропозиції обласної державної адміністрації, враховуючи зміни адміністративно-територіального устрою Сумської області, відповідно до постанови Кабінету Міністрів України від 8 квітня 2015 р. № 214 «Про затвердження Методики формування спроможних територіальних громад» (зі змінами), керуючись статтею 43 Закону України «Про місцеве самоврядування в Україні», обласна рада  
**ВИРІШИЛА:**

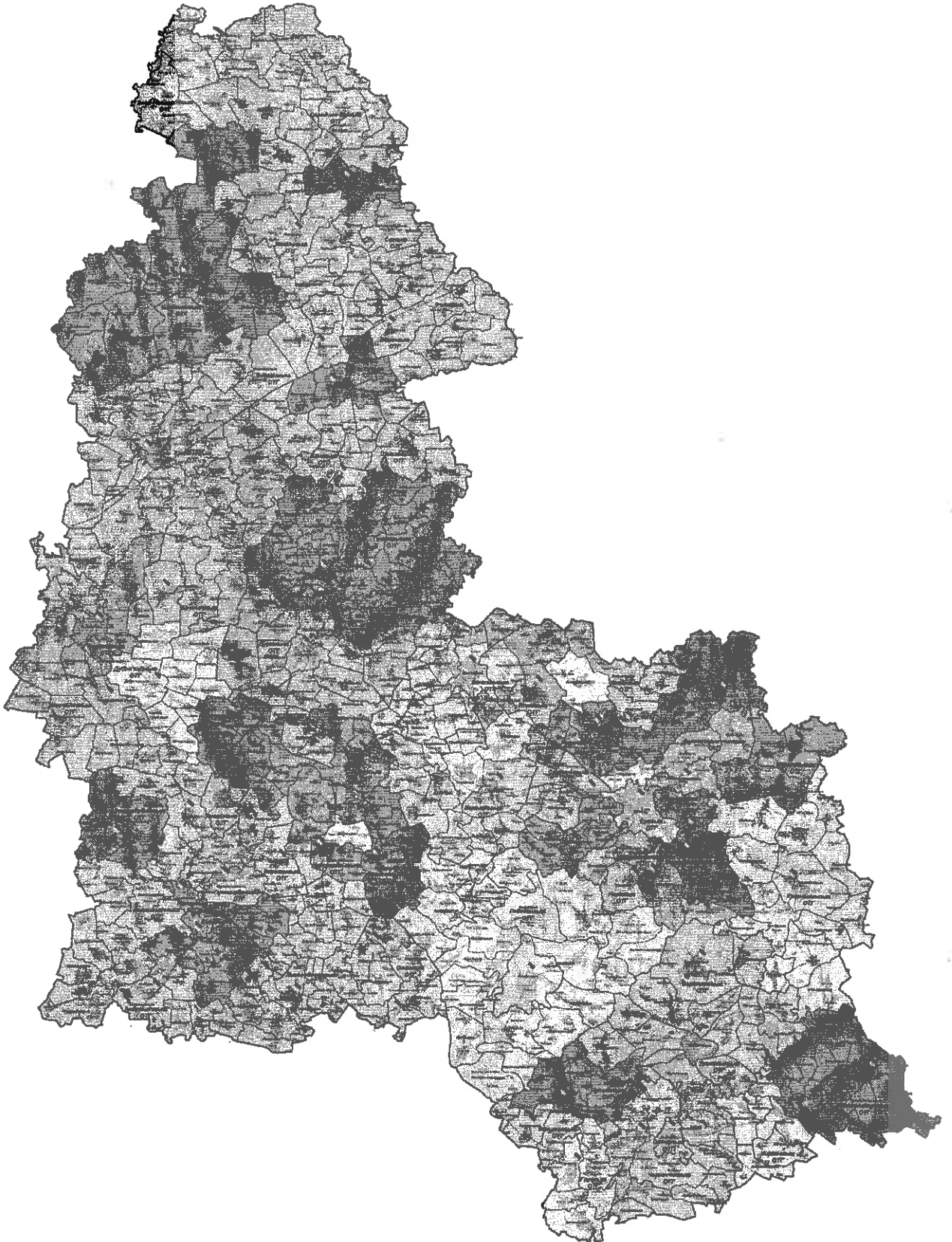
1. Внести зміни до проекту перспективного плану формування спроможних територіальних громад Сумської області, схваленого рішенням обласної ради від 25.06.2015, виклавши його в новій редакції, згідно з додатком.
2. Обласній державній адміністрації внести в установленому порядку на розгляд Кабінету Міністрів України зміни до перспективного плану формування територій громад Сумської області.

**Голова**

**С.П.Салатенко**

Додаток  
до рішення обласної  
ради сьомого скликання  
07.10.2016

Проект перспективного плану  
формування спроможних територіальних громад  
Сумської області



Перелік спроможних територіальних громад Сумської області

Назва територіальної громади	Код населеного пункту – адміністративного центру територіальної громади згідно з КОАТУУ	Назва населеного пункту – адміністративного центру територіальної громади	Найменування територіальних громад, що входять до складу спроможної територіальної громади	Назва району чи міста обласного значення, до якого входить адміністративний центр територіальної громади
Білопільська	5920610100	м. Білопілья	Білопільська міська Ворожбянська міська Улянівська селищна Вирівська сільська Воронівська сільська Ганнівсько-Вирівська сільська Гуринівська сільська Кальченківська сільська Куянівська сільська Нововирківська сільська Сергіївська сільська Тереценківська сільська Шкуратівська сільська	Білопільський район
Миколаївська	5920655300	смт Миколаївка	Миколаївська селищна Бобрицька сільська Верхосульська сільська Луциківська сільська Марківська сільська Супрунівська сільська Товстянська сільська	Білопільський район
Річківська	5920687001	с. Річки	Тучненська сільська Річківська сільська Горобівська сільська Іскрисківщинська сільська Коршачинська сільська Ободівська сільська Павлівська сільська Рижівська сільська	Білопільський район

Назва територіальної громади	Код населеного пункту – адміністративного центру територіальної громади згідно з КОАТУУ	Назва населеного пункту – адміністративного центру територіальної громади	Найменування територіальних громад, що входять до складу спроможної територіальної громади	Назва району чи міста обласного значення, до якого входить адміністративний центр територіальної громади
Буринська	5920910100	м. Буринь	Буринська міська Верхньосагарівська сільська Воскресенська сільська Гвинтівська сільська Дяківська сільська Жуківська сільська Клепалівська сільська Михайлівська сільська Миколаївська сільська Олександрівська сільська Пісківська сільська Слобідська сільська Степанівська сільська Суховерхівська сільська Успенська сільська	Буринський район
Чернечослобідська	5920989101	с. Чернеча Слобода	Червонослобідська сільська Чернечослобідська сільська Буриківська сільська Вознесенська сільська Сніжківська сільська	Буринський район
Великописарівська	5921255100	смт Велика Писарівка	Хустянська сільська Великописарівська селищна Вільненська сільська Дмитрівська сільська Добрянська сільська Пожнянська сільська Попівська сільська Розсошівська сільська Солдатська сільська Тарасівська сільська Ямненська сільська	Великописарівський район

Назва територіальної громади	Код населеного пункту – адміністративного центру територіальної громади згідно з КОАТУУ	Назва населеного пункту – адміністративного центру територіальної громади	Найменування територіальних громад, що входять до складу спроможної територіальної громади	Назва району чи міста обласного значення, до якого входить адміністративний центр територіальної громади
Кириківська	5921255400	смт Кириківка	Кириківська селищна Вищевеселівська сільська Іванівська сільська Катанська сільська Рябинівська сільська	Великописарівський район
Березівська	5921581101	с. Береза	Яблучненська сільська Березівська сільська Горілівська сільська Землянківська сільська Іващенківська сільська Обложківська сільська Первомайська сільська Слоутська сільська	Глухівський район
Есманьська	5921555500	смт Есмань	Шевченківська сільська Есманьська селищна Бачівська сільська Вільнослобідська сільська Кучерівська сільська Пустогородська сільська Сопицька сільська Студеноцька сільська Суходільська сільська Уланівська сільська Фотовизька сільська	Глухівський район
Шалигинська	5921555800	смт Шалигине	Яструбчанська сільська Шалигинська селищна Сварківська сільська Соснівська сільська Стариківська сільська Ходинська сільська	Глухівський район

Назва територіальної громади	Код населеного пункту – адміністративного центру територіальної громади згідно з КОАТУУ	Назва населеного пункту – адміністративного центру територіальної громади	Найменування територіальних громад, що входять до складу спроможної територіальної громади	Назва району чи міста обласного значення, до якого входить адміністративний центр територіальної громади
Баницька	5921584001	с. Баничі	Баницька сільська Перемозька сільська Дунаецька сільська Семенівська сільська Уздицька сільська	Глухівський район
Дубов'язівська	5922055300	смт Дубов'язівка	Чернівська сільська Дубов'язівська селищна В'язівська сільська Гружчанська сільська Курилівська сільська Землянська сільська Красненська сільська Салтиківська сільська Тернівська сільська Шпотівська сільська	Конотопський район
Бочечківська	5922080401	с. Бочечки	Бочечківська сільська Духанівська сільська Козацька сільська Сахнівська сільська Хижківська сільська	Конотопський район
Вирівська	5922081101	с. Вирівка	Вирівська сільська Мельнянська сільська Попівська сільська Присеймівська сільська	Конотопський район
Шевченківська	5922089001	с. Шевченкове	Шевченківська сільська Великосамбірська сільська Дептівська сільська Карабутівська сільська Кошарівська сільська Малосамбірська сільська Михайло-Ганнівська сільська	Конотопський район

Назва територіальної громади	Код населеного пункту – адміністративного центру територіальної громади згідно з КОАТУУ	Назва населеного пункту – адміністративного центру територіальної громади	Найменування територіальних громад, що входять до складу спроможної територіальної громади	Назва району чи міста обласного значення, до якого входить адміністративний центр територіальної громади
Краснопільська	5922355100	смт Краснопілля	Пекарівська сільська Соснівська сільська Юрівська сільська Краснопільська селищна Угроїдська селищна Бранцівська сільська Грабовська сільська Мезенівська сільська Осоївська сільська Покровська сільська Рясненська сільська Самотоївська сільська Славгородська сільська Тур'янська сільська Хмелівська сільська	Краснопільський район
Миропільська	5922380000	с. Миропілля	Чернечинська сільська Миропільська сільська Запільська сільська Малорибицька сільська	Краснопільський район
Кролевецька	5922610100	м. Кролевець	Сіннівська сільська Кролевецька міська Алтинівська сільська Бистрицька сільська Білогривська сільська Буйвалівська сільська Гречкинська сільська Грузчанська сільська Добротівська сільська Дубовицька сільська Зазірківська сільська Камінська сільська	Кролевецький район

Назва територіальної громади	Код населеного пункту – адміністративного центру територіальної громади згідно з КОАТУУ	Назва населеного пункту – адміністративного центру територіальної громади	Найменування територіальних громад, що входять до складу спроможної територіальної громади	Назва району чи міста обласного значення, до якого входить адміністративний центр територіальної громади
Липоводолинська	5923255100	смт Липова Долина	Литвиновицька сільська Локнянська сільська Майорівська сільська Мутинська сільська Обтівська сільська Реутинська сільська Спаська сільська Тулиголівська сільська Червоноранківська сільська Яровська сільська Ярославецька сільська Липоводолинська селищна Байрацька сільська Беївська сільська Берестівська сільська Калінінська сільська Кімличанська сільська Лучківська сільська Московська сільська Панасівська сільська Русанівська сільська Саївська сільська Семенівська сільська Яганівська сільська	Липоводолинський район
Синівська	5923286801	с. Синівка	Яснопільщинська сільська Синівська сільська Капустинська сільська Колядинецька сільська Підставська сільська Подільківська сільська	Липоводолинський район



Назва територіальної громади	Код населеного пункту – адміністративного центру територіальної громади згідно з КОАТУУ	Назва населеного пункту – адміністративного центру територіальної громади	Найменування територіальних громад, що входять до складу спроможної територіальної громади	Назва району чи міста обласного значення, до якого входить адміністративний центр територіальної громади
Недригайлівська	5923555100	смт Недригайлів	Недригайлівська селищна Хоружівська сільська Іваницька сільська Куліпівська сільська Гринівська сільська Маршалівська сільська	Недригайлівський район
Вільшанська	5923584401	с. Вільшана	Вільшанська сільська Козельненська сільська Зеленківська сільська Деркачівська сільська Великобудківська сільська	Недригайлівський район
Коровинська	5923583401	с. Коровинці	Коровинська сільська Рубанська сільська Томашівська сільська Курманівська сільська Сакуниська сільська Червонослобідська сільська	Недригайлівський район
Тернівська	5923555600	смт Терни	Тернівська селищна Біжівська сільська Черепівська сільська	Недригайлівський район
Чернечинська	5920389201	с. Чернечина	Чернечинська сільська Лутищанська сільська Кардапівська сільська Бугруватська сільська Сонячненська сільська Хухрянська сільська Пологівська сільська Бакирівська сільська Височанська сільська	Охтирський район
Чупахівська	5920355500	смт Чупахівка	Чупахівська селищна Довжицька сільська	Охтирський район

Назва територіальної громади	Код населеного пункту – адміністративного центру територіальної громади згідно з КОАТУУ	Назва населеного пункту – адміністративного центру територіальної громади	Найменування територіальних громад, що входять до складу спроможної територіальної громади	Назва району чи міста обласного значення, до якого входить адміністративний центр територіальної громади
Комишанська	5920383601	с. Комиші	Грінченківська сільська Лантратівська сільська Опешнянська сільська Комишанська сільська Карпилівська сільська	Охтирський район
Грунська	5920382401	с. Грунь	Малопавлівська сільська Грунська сільська Гнилицька сільська В'язівська сільська Куземинська сільська	Охтирський район
Путивльська	5923810100	м. Путивль	Рибальська сільська Путивльська міська Бобинська сільська Бояро-Лежачівська сільська Бунякинська сільська Веселівська сільська Волокитинська сільська В'язенська сільська Зінівська сільська Князівська сільська Козаченська сільська Линівська сільська Мазівська сільська Манухівська сільська Мачулищанська сільська Новослобідська сільська Октябрська сільська Рев'якинська сільська Рудневська сільська Сафонівська сільська Стрільниківська сільська	Путивльський район

Назва територіальної громади	Код населеного пункту – адміністративного центру територіальної громади згідно з КОАТУУ	Назва населеного пункту – адміністративного центру територіальної громади	Найменування територіальних громад, що входять до складу спроможної територіальної громади	Назва району чи міста обласного значення, до якого входить адміністративний центр територіальної громади
Андріяшівська	5924181101	с. Андріяшівка	Червоноозерська сільська Чорнобривкинська сільська Юр'ївська сільська Яцинська сільська Андріяшівська сільська Андріївська сільська Василівська сільська Волошнівська сільська Глинська сільська Новогребельська сільська Перекопівська сільська Хоминцівська сільська Ярошівська сільська	Роменський район
Бобрицька	5924182301	с. Бобрик	Артюхівська сільська Бобрицька сільська Анастасівська сільська Біловодська сільська Зарудянська сільська Перехрестівська сільська Погожокриницька сільська	Роменський район
Пустовійтівська	5924187901	с. Пустовійтівка	Пустовійтівська сільська	Роменський район
Довгополівська	5924185801	с. Довгополівка	Плавинищенська сільська Довгополівська сільська Гришинська сільська Коржівська сільська Малобубнівська сільська Миколаївська сільська	Роменський район
Хмелівська	5924189401	с. Хмелів	Хмелівська сільська Басівська сільська Дібрівська сільська Смілівська сільська	Роменський район

Назва територіальної громади	Код населеного пункту – адміністративного центру територіальної громади згідно з КОАТУУ	Назва населеного пункту – адміністративного центру територіальної громади	Найменування територіальних громад, що входять до складу спроможної територіальної громади	Назва району чи міста обласного значення, до якого входить адміністративний центр територіальної громади
Великобубнівська	5924183201	с. Великі Бубни	Сулимівська сільська Великобубнівська сільська Галківська сільська Ріпчанська сільська Рогинська сільська	Роменський район
Середино-Будська	5924410100	м. Середина-Буда	Середино-Будська міська Великоберізківська сільська Жихівська сільська Кам'янська сільська Пигарівська сільська Рожковицька сільська Ромашківська сільська Старогутська сільська Уралівська сільська Чернацька сільська	Середино-Будський район
Зноб-Новгородська	5924455300	смт Зноб-Новгородське	Зноб-Новгородська селищна Голубівська сільська Зноб-Трубчевська сільська Кренидівська сільська Кривonosівська сільська Нововасилівська сільська Очкинська сільська Стягайлівська сільська	Середино-Будський район
Верхньосироватська	5924782901	с. Верхня Сироватка	Верхньосироватська сільська	Сумський район
Бездрицька	5924780901	с. Бездрик	Великобобрицька сільська Бездрицька сільська	Сумський район
Нижньосироватська	5924785001	с. Нижня Сироватка	Токарівська сільська Нижньосироватська сільська	Сумський район
Миколаївська	5924785401	с. Миколаївка	Червоненська сільська Миколаївська сільська Кекинська сільська	Сумський район

Назва територіальної громади	Код населеного пункту – адміністративного центру територіальної громади згідно з КОАТУУ	Назва населеного пункту – адміністративного центру територіальної громади	Найменування територіальних громад, що входять до складу спроможної територіальної громади	Назва району чи міста обласного значення, до якого входить адміністративний центр територіальної громади
Хотінська	5924756200	смт Хотінь	Северинівська сільська Постольненська сільська Хотінська селищна Кіндратівська сільська	Сумський район
Великочернечинська	5924782201	с. Велика Чернеччина	Олексіївська сільська Великочернечинська сільська Битицька сільська	Сумський район
Степанівська	5924755800	смт Степанівка	Могрицька сільська Степанівська селищна Новосуханівська сільська	Сумський район
Садівська	5924786801	с-ще Сад	Підліснівська сільська Садівська сільська Великовільмівська сільська Косівщинська сільська Сульська сільська	Сумський район
Низівська	5924755500	смт Низи	Терешківська сільська Низівська селищна Шпилівська сільська	Сумський район
Юнаківська	5924789501	с. Юнаківка	Юнаківська сільська Басівська сільська Біловодська сільська Кияницька сільська Кровненська сільська	Сумський район
Тростянецька	5925010100	м. Тростянець	Стецьківська сільська Тростянецька міська Білківська сільська Буймерська сільська Дернівська сільська Заріченська сільська Кам'янська сільська Криничанська сільська	Тростянецький район

Назва територіальної громади	Код населеного пункту – адміністративного центру територіальної громади згідно з КОАТУУ	Назва населеного пункту – адміністративного центру територіальної громади	Найменування територіальних громад, що входять до складу спроможної територіальної громади	Назва району чи міста обласного значення, до якого входить адміністративний центр територіальної громади
Боромлянська	5925080801	с. Боромля	Люджанська сільська Мартинівська сільська Мацанська сільська Ницахська сільська Печинська сільська Семереньківська сільська Станівська сільська Боромлянська сільська	Тростянецький район
Дружбівська	5925610300	м. Дружба	Гребениківська сільська Жигайлівська сільська Дружбівська міська Дорошівська сільська	Ямпільський район
Ямпільська	5925655100	смт Ямпіль	Чуйківська сільська Ямпільська селищна Антонівська сільська Білицька сільська Воздвиженська сільська Паліївська сільська Степенська сільська Усоцька сільська Шатрищенська сільська	Ямпільський район
Свеська	5925655700	смт Свеса	Свеська селищна Княжицька сільська Марчихинобудська сільська Микитівська сільська Орлівська сільська	Ямпільський район
Глухівська	5910300000	м. Глухів	Глухівська міська Полошківська сільська Привільська сільська Білокопитівська сільська	м. Глухів

Назва територіальної громади	Код населеного пункту – адміністративного центру територіальної громади згідно з КОАТУУ	Назва населеного пункту – адміністративного центру територіальної громади	Найменування територіальних громад, що входять до складу спроможної територіальної громади	Назва району чи міста обласного значення, до якого входить адміністративний центр територіальної громади
Конотопська	5910400000	м. Конотоп	Конотопська міська Підлипненська сільська Кузьківська сільська Шапівська сільська	м. Конотоп
Лебединська	5910500000	м. Лебедин	Лебединська міська Бишкінська сільська Боровеньківська сільська Будильська сільська Василівська сільська Великовисторопська сільська Ворожбянська сільська Гарбузівська сільська Голубівська сільська Гринцівська сільська Каложненська сільська Кам'янська сільська Катеринівська сільська Курганська сільська Маловисторопська сільська Межиріцька сільська Михайлівська сільська Московськособрицька сільська Павленківська сільська Підпригорівська сільська Пристаїлівська сільська Рябушківська сільська Червленівська сільська Штепівська сільська	м. Лебедин
Охтирська	5910200000	м. Охтирка	Охтирська міська Староіванівська сільська	м. Охтирка
Роменська	5910700000	м. Ромни	Роменська міська	м. Ромни

Назва територіальної громади	Код населеного пункту – адміністративного центру територіальної громади згідно з КОАТУУ	Назва населеного пункту – адміністративного центру територіальної громади	Найменування територіальних громад, що входять до складу спроможної територіальної громади	Назва району чи міста обласного значення, до якого входить адміністративний центр територіальної громади
Сумська	5910100000	м. Суми	Сумська міська	м. Суми
Шосткинська	5911000000	м. Шостка	Піщанська сільська Шосткинська міська Воронізька селищна Богданівська сільська Вовнянська сільська Гамаліївська сільська Глазівська сільська Івотська сільська Капіївська сільська Клишківська сільська Ковтунівська сільська Коротченківська сільська Маківська сільська Миронівська сільська Ображіївська сільська Собицька сільська Собичівська сільська Тиманівська сільська Чапліївська сільська	м. Шостка



**ПОЯСНОВАЛЬНА ЗАПИСКА**  
до проекту рішення Сумської обласної ради  
«Про внесення змін до проекту перспективного плану формування  
спроможних територіальних громад Сумської області»

Проект перспективного плану формування спроможних територіальних громад Сумської області, схвалений рішенням обласної ради від 25.06.2015 та затверджений розпорядженням Кабінету Міністрів України від 8 вересня 2015 р. № 1001-р «Про затвердження перспективного плану формування територій громад Сумської області» (далі – Перспективний план), в якому з 52 запропонованих громад 49 затверджено як такі, що відповідають методиці утворення (не затверджені Кабінетом Міністрів України – Конотопська міська громада, Конотопська об'єднана громада, як такі, що не відповідають Методиці формування спроможних територіальних громад).

В області відповідно до Закону України «Про добровільне об'єднання територіальних громад», Методики формування спроможних територіальних громад та Перспективного плану на принципах добровільності, економічної ефективності та відповідальності створено 16 об'єднаних територіальних громад: у 2015 році – Березівська сільська об'єднана територіальна громада, у 2016 році п'ятнадцять – Бездрицька, Грунська, Дружбівська, Зноб-Новгородська, Миколаївська (адміністративний центр – смт Миколаївка), Миколаївська (адміністративний центр – с. Миколаївка), Миропільська, Річківська, Недригайлівська, Боромлянська, Нижньосиrowsатська, Хотінська, Кириківська, Шалигінська, Тернівська об'єднані територіальні громади.

Об'єднання територіальних громад відповідно до Перспективного плану дає можливість новоутвореній громаді отримати новий правовий статус територіальної громади з повноваженням міст обласного значення та прямі міжбюджетні відносини з Державним бюджетом України.

Закон встановлює, що держава здійснює фінансову підтримку добровільного об'єднання територіальних громад шляхом надання їм коштів у вигляді субвенцій на формування відповідної інфраструктури, згідно з планом соціально-економічного розвитку такої громади у разі, якщо її межі повністю відповідають межах, визначеним Перспективним планом формування територій громад області.

Разом з цим, в області створені об'єднані територіальні громади без урахування затвердженого Перспективного плану: Миропільська, Бездрицька, Зноб-Новгородська, Миколаївська (адміністративний центр – смт Миколаївка), Річківська, Недригайлівська, Нижньосиrowsатська, Миколаївська (адміністративний центр – с. Миколаївка), Кириківська, Хотінська, Тернівська.

По ним схвалено сільськими, селищними радами проекти рішень про добровільне об'єднання територіальних громад, Сумською обласною державною адміністрацією надано висновки про відповідність проектів рішень щодо добровільного об'єднання територіальних громад Конституції та Законам України та надіслані Сумською обласною державною адміністрацією звернення до Центральної виборчої комісії про призначення перших виборів депутатів та голів об'єднаних територіальних громад (по Тернівській громаді звернення до ЦВК знаходиться в стадії підготовки).

Разом з цим, відповідно до вимог постанови Кабінету Міністрів України від 8 квітня 2015 р. № 214 «Про затвердження Методики формування спроможних територіальних громад» (зі змінами від 02.09.2015 № 695 та від 08.09.2016 № 601) проект Перспективного плану включає: графічну частину та перелік спроможних територіальних громад із зазначенням найменувань територіальних громад.

З метою приведення Проекту перспективного плану формування спроможних територіальних громад Сумської області, схваленого рішенням обласної ради від 25.06.2015, відповідно до вимог чинного законодавства та надання територіальним громадам, що об'єдналися без урахування затвердженого Перспективного плану, статусу спроможних та отримання відповідних повноважень, прямих міжбюджетних відносин з державним бюджетом Сумська обласна державна адміністрація підготувала в новій редакції проект рішення Сумської обласної ради «Про внесення змін до проекту перспективного плану формування спроможних територіальних громад Сумської області» на розгляд обласної ради, що після схвалення будуть направлені на розгляд Кабінету Міністрів України в установленому порядку.

До проекту рішення Сумської обласної ради «Про внесення змін до проекту перспективного плану формування спроможних територіальних громад Сумської області» Сумською обласною державною адміністрацією запропоновано громади викласти в новій редакції (у зв'язку зі зміною суміжних громад):

- Білопільська (адміністративний центр – м. Білопілья);
- Буринська (адміністративний центр – м. Буринь);
- Великописарівська (адміністративний центр – смт Велика Писарівка);
- Верхньосироватська (адміністративний центр – с. Верхня Сироватка);
- Зноб-Новгородська (адміністративний центр – смт Зноб-Новгородське);
- Коровинська (адміністративний центр – с. Коровинці);
- Краснопільська (адміністративний центр – смт Краснопілля);
- Конотопська (адміністративний центр – м. Конотоп);
- Миколаївська (адміністративний центр – смт Миколаївка);
- Миколаївська (адміністративний центр – с. Миколаївка);
- Недригайлівська (адміністративний центр – смт Недригайлів);
- Середино-Будська (адміністративний центр – м. Середина-Буда);
- Сумська (адміністративний центр – м. Суми);
- Степанівська (адміністративний центр – смт Степанівка);
- Тернівська (адміністративний центр – смт Терни);
- Хотінська (адміністративний центр – смт Хотінь);
- Чернечослобідська (адміністративний центр – с. Чернеча Слобода);
- Юнаківська (адміністративний центр – с. Юнаківка).

Доповнити громадами:

- Бездрицькою (адміністративний центр – с. Бездрик)
- Бочечківською (адміністративний центр – с. Бочечки);
- Вирівською (адміністративний центр – с. Вирівка);
- Дубов'язівською (адміністративний центр – смт Дубов'язівка);

Кириківською (адміністративний центр – с. Кириківка);  
Миропільською (адміністративний центр – с. Миропілля);  
Річківською (адміністративний центр – с. Річки);  
Нижньосироватською (адміністративний центр – с. Нижня Сироватка);  
Шевченківською (адміністративний центр – с. Шевченкове).  
**Видалити** Конотопську міську громаду.

Разом цим, у проекті рішення Жовтнева селищна рада Білопільського району викладена як Миколаївська як така, що рішенням сесії Жовтневої селищної ради Білопільського району змінила назву з Жовтневої на Миколаївську та пройшла реєстрацію в Єдиному державному реєстрі юридичних осіб – підприємців та громадських формувань як Миколаївська селищна рада Білопільського району (додається). Відповідні документи подані до Верховної Ради України.

Також у проекті рішення замість Криничненської сільської ради, Тростянецького району (відповідно до адміністративно-територіального устрою України), викладена Криничанська сільська рада Тростянецького району, що зареєстрована згідно з свідоцтвом про державну реєстрацію юридичної особи (додається). Відповідні документи подані до Верховної Ради України.

Жовтневська сільська рада Конотопського району в проекті рішення викладена як Курилівська сільська рада Конотопського району як така, що рішенням Жовтневської сільської ради Конотопського району змінила назву з Жовтневської на Курилівську та зареєстрована в Єдиному державному реєстрі юридичних осіб – підприємців та громадських формувань як Курилівська сільська рада Конотопського району (додається). Відповідні документи подані до Верховної Ради України.

У проекті рішення замість Червоненської селищної ради Глухівського району (відповідно до адміністративно-територіального устрою України) викладена Есманьську селищна рада як така, що рішенням Червоненської селищної ради Глухівського району змінила назву з Червоненської на Есманьську та зареєстрована в Єдиному державному реєстрі юридичних осіб – підприємців та громадських формувань як Есманьська селищна рада Глухівського району (додається). Відповідні документи подані до Верховної Ради України.

Прийняття рішення дозволить викласти проект Перспективного плану в новій редакції відповідно до вимог чинного законодавства, відкоригувати його, що дозволить територіальним громадам, що об'єдналися поза його межами, отримати статус спроможних, відповідні повноваження, прями міжбюджетні відносини з Державним бюджетом України, що дасть змогу їм ефективно виконувати покладені на них завдання і функції.

Додатки: на \_\_\_ арк. в 1 прим.

Директор Департаменту економічного  
розвитку і торгівлі Сумської  
обласної державної адміністрації



О.М.Сітак